

### التصميم الرابع

(أ) ما هو السلم الذي تم اعتماده عند رسم قفل الباب في الصفحة 1؟

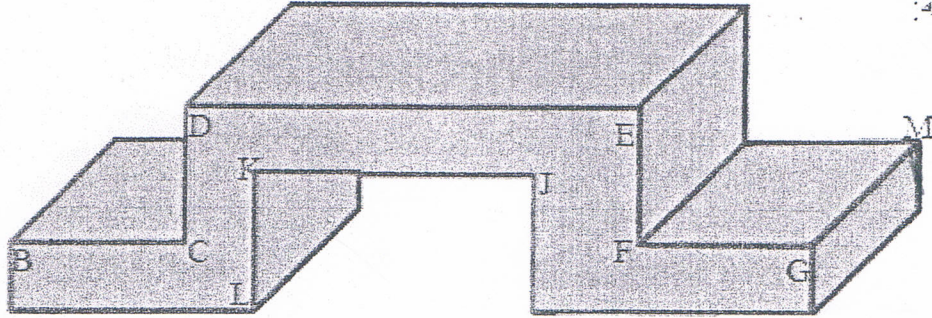
1

(ب) ما هو نوع السلم المستعمل؟ أجب عن هذا السؤال و ذلك بوضع علامة (X) في الخانة المناسبة: سلم تكبير  سلم تصغير  سلم حقيقي

1

### التصميم الخامس

أنجز على الشبكة رسماً ثلاثي الأبعاد للقطعة رقم واحد المرسومة في الأسفل بالخصائص التالية:



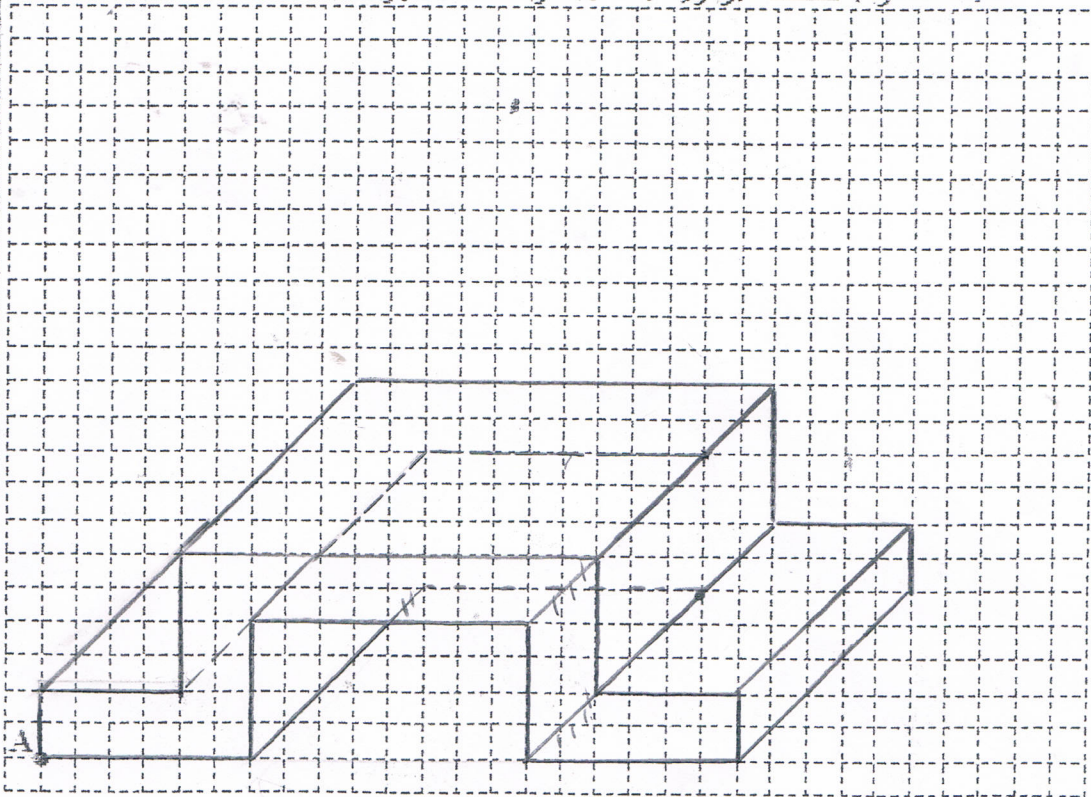
الوجه الأمامي : LKJIHGFEDCBA

مم 60 = DE    مم 20 = EF = CD    مم 20 = FG = BC    مم 10 = GH = AB


مم 50 = GM    مم 60 = JK    مم 20 = IK = IJ    مم 30 = AI = HI

اتجاه النظر :  $45^\circ$  و عامل استيعاب  $k = 0.7$

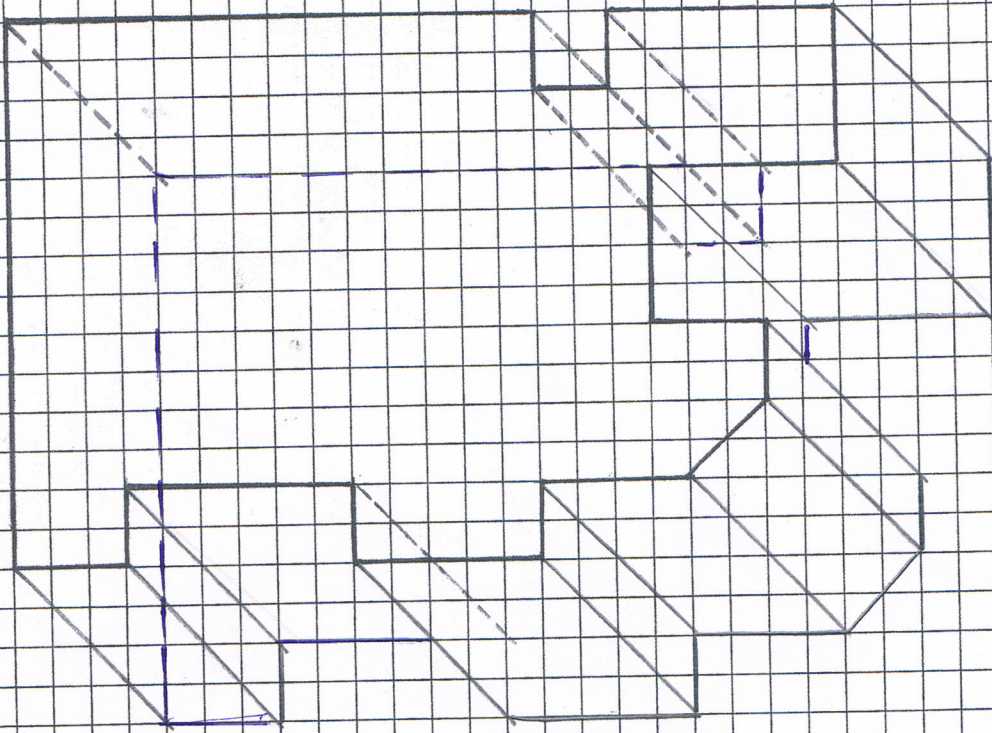
6.5



1 / أ - أنجز على الشبكة رسماً ثلاثي الأبعاد للقطع الموسورية التالية مع تلون الوجه الأمامي :

زاوية الاستهراب :  $45^\circ$  / السمك : 60 مم / اتجاه النظر  وعامل الاستهراب :  $K=0.5$

المثال الأول



المثال الثاني

